

เอกสารเผยแพร่ การปลุกมะนาว

พันธุ์พิจิตร ๑

ผู้เผยแพร่ กองการศึกษา

เทศบาลตำบลเกาะนางคำ

อำเภอ ปากพะยูน จังหวัด พัทลุง

คัดลอกจากเอกสารเย็บเล่ม

(ในการเข้าร่วมประชุม การพัฒนาลุ่มน้ำทะเลสาบสงขลา)

ปี พ.ศ. ๒๕๖๒

รายชื่อผู้รับเอกสารเผยแพร่ การปลุกมะนาวพันธ์ุ พิจิตร ๑

ลำดับ	รายชื่อ	ลายเซ็น
1.	นาง พัทยา พร้อมมูล	
2.	นาง วรณีย์ กลับคง	
3.	นาง มาลีอนะ เล็นยีหีม	
4.	นางสาว อลิสตา เส็มหมัด	
5.	นาง กัญญา จันสุก	กัญญา
6.	นางสาว ปณิตดา ทองประสม	
7.	นางสาว รังสิยา หะหัส	
8.	นางสาว รัชดา หมดหลิ๊ะ	
9.	นาง จิราพร วัฒนานันทวงศ์	จิราพร
10.	นาง สุปราณี ล้วนเล็ก	
11.	นาง สกะ หมานหมัด	
12.	นาง อุไร บวดดิน	
13.	นางสาว อรทัย แซงเลื่อนลอย	 อรทัย.
14.	นางสาว วรวิสา แป้นจุลสี	วรวิสา แป้นจุลสี
15.	นาง กิตติยา ไส้ทะเล๊ะ	 กิตติยา (30thm)
16.	นาง อรุณ - รุ่งอรุณ	
17.	นาง รัชดา หมดหลิ๊ะ	
18.	นาง มาลีอนะ เล็นยีหีม	
19.	นาง อังคณา	อังคณา
20.	นาง อังคณา	อังคณา

มะม่วงพันธุ์จักร 1

อายุ 22 เดือน ผลผลิตประมาณ 300 ลูก

facebook=สวนมะม่วงทอง

จำหน่ายพันธุ์มะม่วงและให้คำปรึกษาในการทำสวนมะม่วง

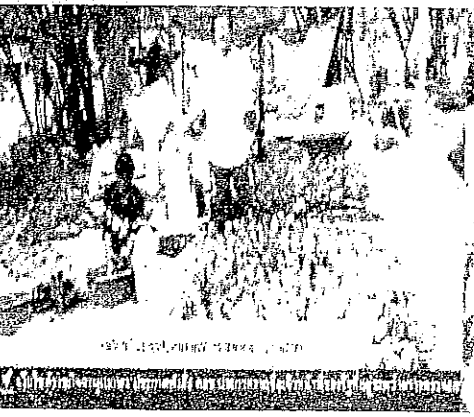
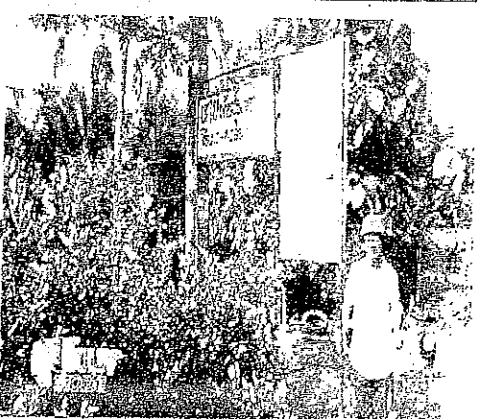
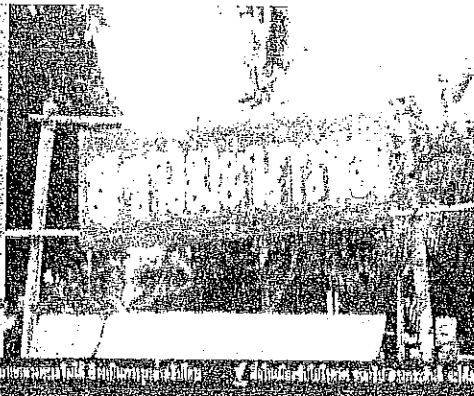
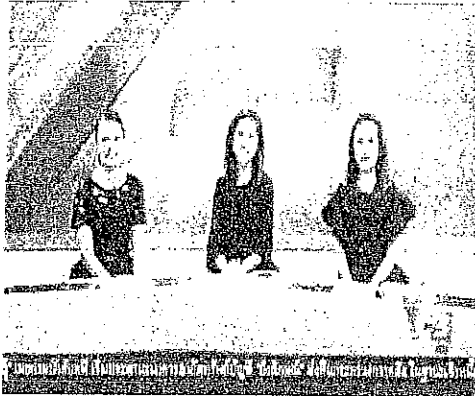
สวนมะม่วงทอง

โทร. 087-287-4108

รูปภาพจากข่าวโทรทัศน์

คุณสรพล กาญจนสมิทธิ

ให้สัมภาษณ์เรื่อง อดีตประมงสงขลา เพาะข้าวอดมะนาวขาย
สถานีโทรทัศน์ช่องทีวีไทย พีบีเอส. และ ช่อง ๕ เมื่อวันที่ ๒๕ กรกฎาคม ๒๕๖๐



การบังคับใช้ไม้แนวออกผลนอกฤดูกาล

สามารถทำได้โดยไม่ต้องใช้ฮอร์โมนเร่ง โดยอาศัยหลักการทำงานของธรรมชาติและการให้น้ำดีคือ เมื่อมะนาวมีอายุประมาณ 10 เดือน มีทรงพุ่มประมาณ 2 เมตร ปีไหนผลมีรูปทรงแสดงว่าต้นมะนาวมีความสมบูรณ์และได้สะสมอาหารไว้ อย่างเพียงพอ ช่วงเวลาที่กำหนดสมควรคือ ช่วงเดือนกันยายน ถึงตุลาคม ทำได้โดยการวางต้นไม้ให้เลือกระยะห่างที่ไม่ถึงช่วงช่อดอกมาแล้ว 1 วัน หรือให้เข้าระยะการติดผลตามต้น ผลาสนิกที่คลุมต้นออกแล้ว จึงนำไปปักลงแล้วให้เข้าน้ำ สูตร 8-24-24 หนึ่งครั้งประมาณ 2 ช่อเมตร หรือ 1 กำมือ ต่อช่อเมตร 7 หรือขยายให้ห่างจากโคนต้นประมาณ 1 คืบ หลังจากนั้นก็รดน้ำอย่างสม่ำเสมอที่มีผลนอกประมาณ 2 สัปดาห์ ช่วงนี้ถ้าในอ้อยแห้งซึ่งต้องให้น้ำปริมาณที่ตรงที่ขึ้น ต้นพวกนี้มักจะขึ้นกับพฤษภาคมถึงกันยายน และจะทยอยติดผลแล้วจะออกให้เข้าระยะการติดผลประมาณ 15-15-15 หนึ่งครั้งประมาณ 200 กรัม และปุ๋ยหรือหรือปุ๋ยสูตร 45-0-0 ประมาณ 50 กรัม 3 ครั้ง หรือปุ๋ยคอกประมาณ 1 ช่อเมตร ประมาณ 1 คืบ ตามนี้คุณหม่อมแนะนำคือของผลได้ ประมาณ 5 เดือน ซึ่งช่วงต้นกับปลาย-ปลาย ซึ่งในช่วงที่มะนาวมีราคาดีที่สุดประมาณปี ๖๖-๖๗ จะสามารถเก็บผลได้ โดยเฉลี่ยต้นละ 100 ผล

การดูแลมะนาวในฤดูฝน หลังจากเก็บผลมาแล้ว หมั่นดูแล ให้ชุ่มชื้นทั้งกิ่งหรือที่เกษตรกรเรียกว่าการทาสาว แล้วจึงให้น้ำ ใ้ปุ๋ยและอย่าปรานซึ่งดูพืชเช่นเดียวกับในช่วงรุ่นปีแรก ควรเลือกปลูกมะนาวพันธุ์ดี 1 หรือเป็นขกพิเศษ หรือเป็นวิเศษ การดูแลเช่นเดียวกัน

การปลูกมะนาวในทรงกลมเพื่อให้ได้ผลผลิตนอกฤดู ซึ่งเป็นทางเลือกที่ไม่ค่อยได้ เพราะมองจากจะได้ผลผลิตนอกฤดูแล้วทำให้ไม่ผลงซึ่งมะนาวประมาณหนึ่ง และสามารถปลูกเป็นไม้ประดับเป็นไม้ประดับได้ ซึ่งจะมีอายุช่อดอกประมาณ 1-2 ปี ต้น ก็ยังดี ขณะนี้เกิดความเข้ามาแล้วอาจจะกลายเป็นไม้ประดับหรืออาจใช้ใหม่ต่อไปในอนาคตก็ได้



การปลูกมะนาวในทรงกลมเพื่อให้ได้ผลผลิตนอกฤดู และใส่ปุ๋ยหลังจากปลูก ๖ เดือน จึงเริ่มออกผลนอกฤดูกาล

และเยี่ยมชมที่สวนสมเด็จพระศรีนครินทร์

กรมส่งเสริมการค้าระหว่างประเทศ
กระทรวงพาณิชย์

1 ถนนพหลโยธิน แขวงสามยุค เขตดุสิต กรุงเทพฯ 10300

โทร. ๐๒-๒๕๖๒๖๖๖

อยู่ตรงนั้นกับ

กรมส่งเสริมการค้าระหว่างประเทศ
กระทรวงพาณิชย์

1 ถนนพหลโยธิน แขวงสามยุค เขตดุสิต กรุงเทพฯ 10300

โทร. ๐๒-๒๕๖๒๖๖๖

สวนมะนาวนอกฤดู

การปลูกมะนาวในทรงกลมเพื่อให้ได้ผลผลิตนอกฤดู



กรมส่งเสริมการค้าระหว่างประเทศ

139/1 หมู่ที่ 4 ต.พุดซา อ.เมือง จ.อุบลราชธานี 30100

(ถนนสาละแก้วที่ ๖-กิโล ๖.๖ ทางจากท.พ.๖๖ 2.5 กม.)

และกลุ่มกิ่งพันธุ์มะนาว (กรมส่งเสริมการค้าระหว่างประเทศ)

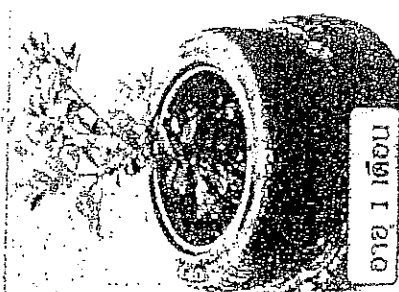
ชายป่าโคกสูง-ศาลากลางหน้าเมือง-บ้านพุดซา

การปลูกมะนาวในทรงกอยนต์้า

ตามหลักเศรษฐกิจการพอเพียง

มะนาวพันธุ์พิจิตร 1 หรือเป็นพิจิตร 1

เป็นมะนาวพันธุ์ใหม่ที่มีภูมิจากการเกษตรจากศูนย์วิจัยพืชสวนจังหวัดพิจิตร กรมวิชาการเกษตร ได้พยายามค้นคว้าทดลองทางวิชาการในการพัฒนาสายพันธุ์จากมะนาวป่าหอมและมะนาวเป็นไร่ไฟ จนได้มะนาวพันธุ์ดี มีความต้านทานโรคและทนแล้งหรือที่ชาวสวนเรียกว่าไร่ดีกลางวัน ซึ่งธรรมชาติรุนแรงเป็นบางครั้งและส่งผลกระทบท้องต่อเกษตรกรสวนมะนาวและเศรษฐกิจของประเทศเป็นอย่างมาก การปลูกมะนาวสายพันธุ์ดีที่ปลูกได้เป็นการประหยัดและลดต้นทุนในการทำสวนมะนาว การปลูกมะนาวพันธุ์พิจิตร 1 ในสวนเกษตรกรทำอาชีพการปลูกรวมเพาะสวนเกษตรเศรษฐกิจพอเพียง ควรหมั่นดูแลและส่งเสริมการปลูกให้เกษตรกรและบุคคลทั่วไป มะนาวพันธุ์พิจิตร 1 มีคุณสมบัติพิเศษคือ มีกลิ่นที่ ได้ผลดี ไร้สารพิษ มีกลิ่นหอม ไม่แฉะล้นคอก ทั้งปี และสามารถเก็บผลให้คงทนออกนอกฤดูหลายปี รับประทานและกั้นเชิงครอง ดูแลรักษาง่าย ซึ่งทั้งสามารถทำเป็นต้นตอในการปลูกรวมสวนได้เป็นอย่างดี



ขารกยนต์้า

ขารกยนต์้าทำเป็นวัสดุใส่แล้วซึ่งเทจะไร้ค่าไม่ยิว ราคาค่าสูง การนำขารกยนต์้ามาใช้ในโครงการพื้นที่เกิดประโยชน์อีกทั้งยังเป็นการช่วยอนุรักษ์ทรัพยากรธรรมชาติให้เกิดประโยชน์สูงสุด หรือเป็นการช่วยรักษาสิ่งแวดล้อมและสุขภาพของเกษตรกรและผู้บริโภคได้เป็นอย่างดี

สามารถลดต้นทุนการผลิตได้ของเกษตรกรและผู้บริโภคได้มากกว่าที่ทราบกัน คือ

1. ต้นทุนค่าวัสดุและปุ๋ยที่เกษตรกรใช้ทำปุ๋ยได้
2. ต้นทุนค่าปุ๋ยที่เกษตรกรใช้ทำปุ๋ยได้
3. ต้นทุนค่าปุ๋ยที่เกษตรกรใช้ทำปุ๋ยได้
4. ต้นทุนค่าปุ๋ยที่เกษตรกรใช้ทำปุ๋ยได้
5. ต้นทุนค่าปุ๋ยที่เกษตรกรใช้ทำปุ๋ยได้

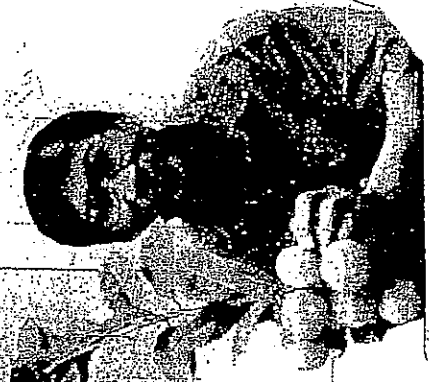


วิธีการปลูกมะนาวในทรงกอยนต์้า

1. ปรับพื้นที่ปลูกให้เหมาะสมและเตรียมดิน
2. ขุดหลุมปลูกให้เหมาะสม
3. ใส่ปุ๋ยคอก ให้ดินมีธาตุอาหารเพียงพอ
4. 2-3 ปีแรก และปีต่อไป 15-16 ปีแรก 100 กรัม โดยรอบต้นขาง และฉีดพ่นปุ๋ยให้ต้นในลักษณะดังนี้ 1. ใช้น้ำสะอาด 2. ใช้ถุงพลาสติกใสคลุมโคนต้นและรดน้ำทุกวัน 3. รดน้ำทุกวัน
5. วิธีนี้ปลูกง่ายและประหยัดค่าใช้จ่ายได้กว่าปลูกแบบเดิมถึง 5 เท่า

การให้น้ำแก่ต้นมะนาว

การให้น้ำแก่ต้นมะนาวในทรงกอยนต์้าให้ต้นแข็งแรงและเจริญเติบโตได้ดี ควรใช้ปุ๋ยคอกและปุ๋ยเคมีผสมกัน โดยรดน้ำทุกวันให้ดินชุ่มชื้นอยู่เสมอ และควรใช้ปุ๋ยคอกและปุ๋ยเคมีผสมกันรดน้ำทุกวัน





www.thaipost.com/โลกของประเทศไทย

ไทยรัฐ

ปีที่ 68 ฉบับที่ 21552 วันจันทร์ที่ 28 พฤศจิกายน พ.ศ. 2560 ราคา 10.00 บาท

www.thairath.co.th โทรสาร 11 333

“มะนาวเป็นสุขประเสริฐ” ดอกทั้งปีไม่มีเมล็ดปลูกคุ้ม

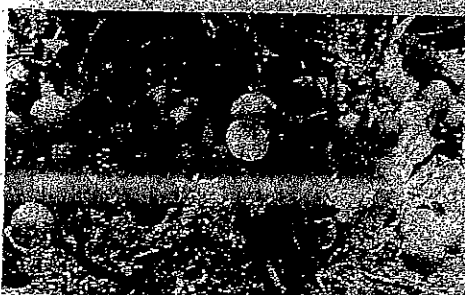
ใกล้เข้าสู่ฤดูแล้งแบบเต็มตัวองทุกๆปี มะนาวไม่ว่าจะเป็นพันธุ์ไหนจะมีราคาแพงขึ้นเป็นประจำ บรรดาแม่บ้านพ่อบ้านแทบหือบไม่คิดเลยที่เดียว ทำให้หลายคนหันมาปลูกมะนาวไว้เก็บผลกินเองในครัวเรือน ไม่ต้องควักเงินจากกระเป๋าซื้อเขากินให้สิ้นเปลืองอีกต่อไปอย่างแพร่หลายและ “มะนาวเป็นสุขประเสริฐ” เป็นพันธุ์ยอดนิยมที่ถูกเลือกปลูกเป็นอันดับแรก เนื่องจากเป็นพันธุ์ที่ออกผลมาเร็วทำให้ต้นมี

เกษตกร บนแผ่น กระดาษ



ความทนทานต่อโรคแมลงสูงผลมีขนาดใหญ่เปลือกผลบาง ให้น้ำเยอะ รสชาติเปรี้ยวจัด มีกลิ่นหอมแรงเหมือนกับน้ำมะนาวเป็นทั่วไปทุกอย่าง เป็นมะนาวพันธุ์ที่ไม่มีเมล็ด ศึกษาค้นคว้าไม่ขาดต้นหรือตลอดทั้งปีและที่สำคัญเป็นมะนาวสายพันธุ์ที่ปลูกกลางแจ้งขนาดใหญ่หรือปลูกดงบังร่มไม้สามารถมีดอกติด ผลดก เหมือนกับปลูกกลางแจ้งทุกอย่างนั่นเอง

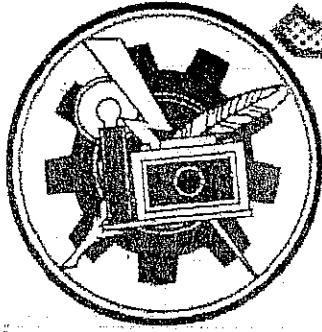
มะนาวเป็นสุขประเสริฐ เกิดจากเกษตรกรใจรวมรวมกันแล้วปลูกเลี้ยงกันตั้งแต่ ปลูก และติดผล ปรากฏว่า สีสันของเถาผลมีรสหวาน มะนาวเป็นพืชที่วางด้วยมะนาว ดอกจะทยอยบานตลอดปีของดอกมะนาวทั่วไปคือ จะเป็นสีขาวอมม่วงเป็นแม่ลูกดอก จากนั้นก็บานเหลืองแล้วผลดก (ของพันธุ์อื่นสีขาวล้วน) ดอกมีกลิ่นหอม ผลดกและเป็นขนาดใหญ่เกิดจากผลผสมเกสรดังกล่าวไปเพียงอย่างเดียว



เลือกผลบาง ให้น้ำเยอะ ไม่มีเมล็ด รสชาติเปรี้ยวจัดมีกลิ่นหอมแรงเป็นมะนาวพันธุ์ที่ปลูกแล้วโตเร็วมีดอกติดดั่งเช่น ติดผลเป็นพวง คุ้มทนต่อโรคแมลงสูง เจ้าของผู้เผยแพร่ถึงครึ่งชื่อไว้ “มะนาวเป็นสุขประเสริฐ” ดังกล่าวไว้
ใกล้ ต้องเตรียมใจก่อนให้ของขวัญปีใหม่ด้วยระบบเลี้ยงข้อยอดฮิตสุดฮิต เป็นแหล่งให้คิดต่อตรง : สวนอภิสรณ์ฟาร์ม โทร. 08-6366-8061, 09-5598-2168 หรือไปติดต่อทางเกษตรไทยปุ๋ย 271 ซอยจตุจักรมีพื้นที่ปลูกอภิสรณ์ ฟาร์ม ถนนประชาสงเคราะห์ 27 ซอยจตุจักร 60 ซอยจตุจักรมี 07-88-1611, 08-196-1961 โทรสาร 261-262 และโทรสาร 307-829 ภาควิชาสัตวบาลคณะเกษตรศาสตร์ มหาวิทยาลัยเชียงใหม่

“มะนาวเป็นสุขประเสริฐ”

นายเกษตกร



นสพ.จำหน่ายมากที่สุดของประเทศไทย

เกษตรกรรม

ปีที่ 64 ฉบับที่ 20209 วันอังคารที่ 21 พฤษภาคม พ.ศ. 2556 ราคา 10.00 บาท

เกษตรกรรม บนแผ่น กระดาษ



“มะนาวแป้นพิจิตร” ทนโรคเก่งผลผลิตสูง

ปัญหาของกรปลูกมะนาวส่วนใหญ่จะถูกโรค แคงเกอร์ หรือ โรคแมลง กินใบและช่อดอก ขณะยังตูมทำให้มะนาวไม่ติดผล ผู้ปลูกต้องฉีดพ่นยาฆ่าแมลงประจำจึงจะทำให้มะนาวที่ปลูกติดผลได้แต่ “มะนาวแป้นพิจิตร” เป็นสายพันธุ์ที่ถูกพัฒนาขึ้นมาเพื่อให้มีความทนทานต่อโรคดังกล่าวหรือโรคแมลงได้ทุกชนิด โดยมีมือนักวิชาการของศูนย์วิจัยพืชสวน ประจำจังหวัดพิจิตรด้วยการเชี่ยวชาญผสมระหว่างมะนาวแป้นรำไพ กับ มะนาวน้ำหอมอุดร แล้วเอาต้นกล้าไปปลูกเลี้ยงจนติดผลดกเต็มต้นผลมีขนาดใหญ่เปลือกผลบางให้น้ำเยอะรสเปรี้ยวจัด มีกลิ่นหอมแรง เมื่อขยายพันธุ์นำต้นไปปลูกเพื่อทดสอบสายพันธุ์หลายครั้งทุกอย่างยังคงที่ และที่สำคัญยังมีความทนทานต่อโรค

แคงเกอร์ โรคแมลงทุกชนิดได้แก่ ด้วง ไม้ต้องฉีดพ่นยาฆ่าแมลงแต่อย่างใดและมั่นใจว่าเป็นมะนาวพันธุ์ใหม่กลายเป็นพันธุ์แบบถาวรแน่นอนแล้ว จึงตั้งชื่อว่า “มะนาวแป้นพิจิตร” พร้อมขยายพันธุ์ตอนกิ่งมอบให้เกษตรกรนำไปปลูกเก็บผลขายได้รับความนิยมอย่างแพร่หลายในปัจจุบัน โดยเฉพาะทางภาคใต้และประเทศ



มะนาวแป้นพิจิตร

มาเลเซีย มะนาวแป้นพิจิตร มีลักษณะทางพฤกษศาสตร์เหมือนกับมะนาวทั่วไป คือลำต้นมีหนามแหลมดอกสีขาวมีกลิ่นหอม “ผล” กลมแป้น ผลมีขนาดใหญ่เปลือกผลบาง มีเมล็ดแต่ไม่มากนัก ติดผลดกเป็นพวง 3-5 ผล เป็นมะนาวที่มีความทนทานต่อโรคแคงเกอร์หรือโรคแมลงทุกชนิดได้แก่อย่างมากให้ผลผลิตสูงอย่างสม่ำเสมอ จึงเป็นมะนาวสายพันธุ์ที่เหมาะสมจะปลูกเพื่อเก็บผลใช้ประโยชน์ในครัวเรือนและปลูกเพื่อเก็บผลขายได้คุ้มค่าที่สุด สายพันธุ์หนึ่งขยายพันธุ์ด้วยเมล็ด ตอนกิ่งและเสียบยอด ปัจจุบันมีกิ่งพันธุ์ขาย ที่ตลาดนัดไม้ดอกไม้ประดับ สวนจตุจักร ทุกวันพุธ-พฤหัสบดี บริเวณโครงการ 19 แผง “นายดาบสมพร” ราคาสอบถามกันเอง ปลูกได้ในดินทั่วไป ถ้าปลูกลงกระถางขนาดใหญ่ ควรตั้งให้สูงเหนือพื้นดิน 1-2 ฟุต จะติดผลได้หลังปลูก 6-7 เดือนครับ.

“นายเกษตร”